

# Contributo do LNEG para estudos de caracterização e interpretação geoquímica na RDD



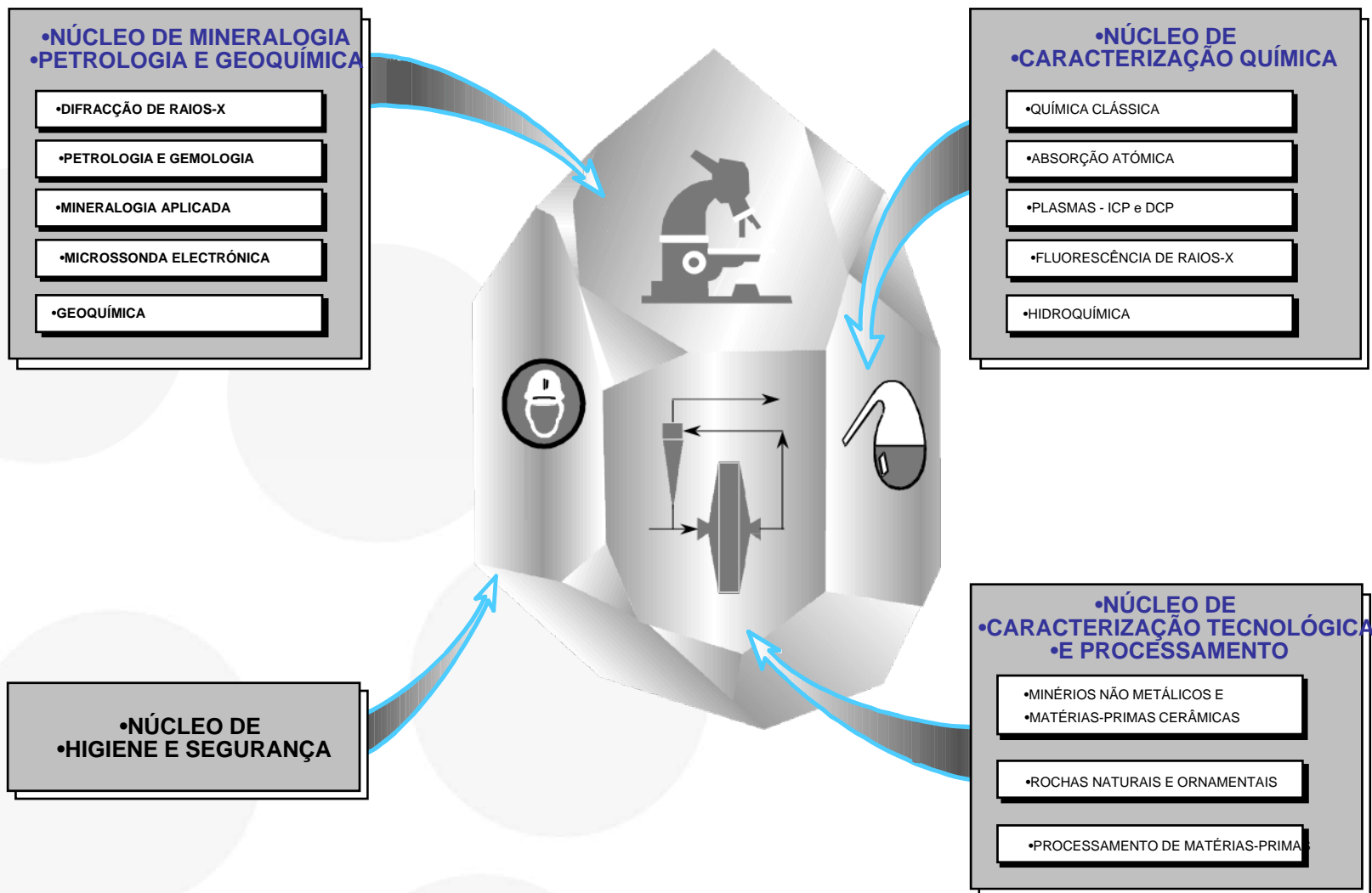
UNIDADE DE INVESTIGAÇÃO  
CIÊNCIA E TECNOLOGIA MINERAL – LABORATÓRIO

Exerce a sua Missão no domínio técnico-científico da Mineralogia e Tecnologia para a Valorização Industrial dos Materiais Geológicos, desenvolvendo investigação aplicada :

- Estudos integrados de Mineralogia e Geoquímica dos recursos minerais
- Tecnologias de Processamento para beneficiação de minérios e minerais industriais
- Estudos de impacte ambiental em sistemas industriais mineiros
- Minérios metálicos
- Minerais Industriais
- Rochas Ornamentais
- Águas Minerais e de Nascente



# LABORATÓRIO DO LNEG



**Mineralogia e Tecnologia da Valorização Industrial  
dos Recursos Geológicos**

# LABORATÓRIO DO LNEG

Equipamentos mais recentes

**Microsonda Electrónica**



**Q-ICP-MS**



**Difracção Raios-X**



# LABORATÓRIO DO LNEG

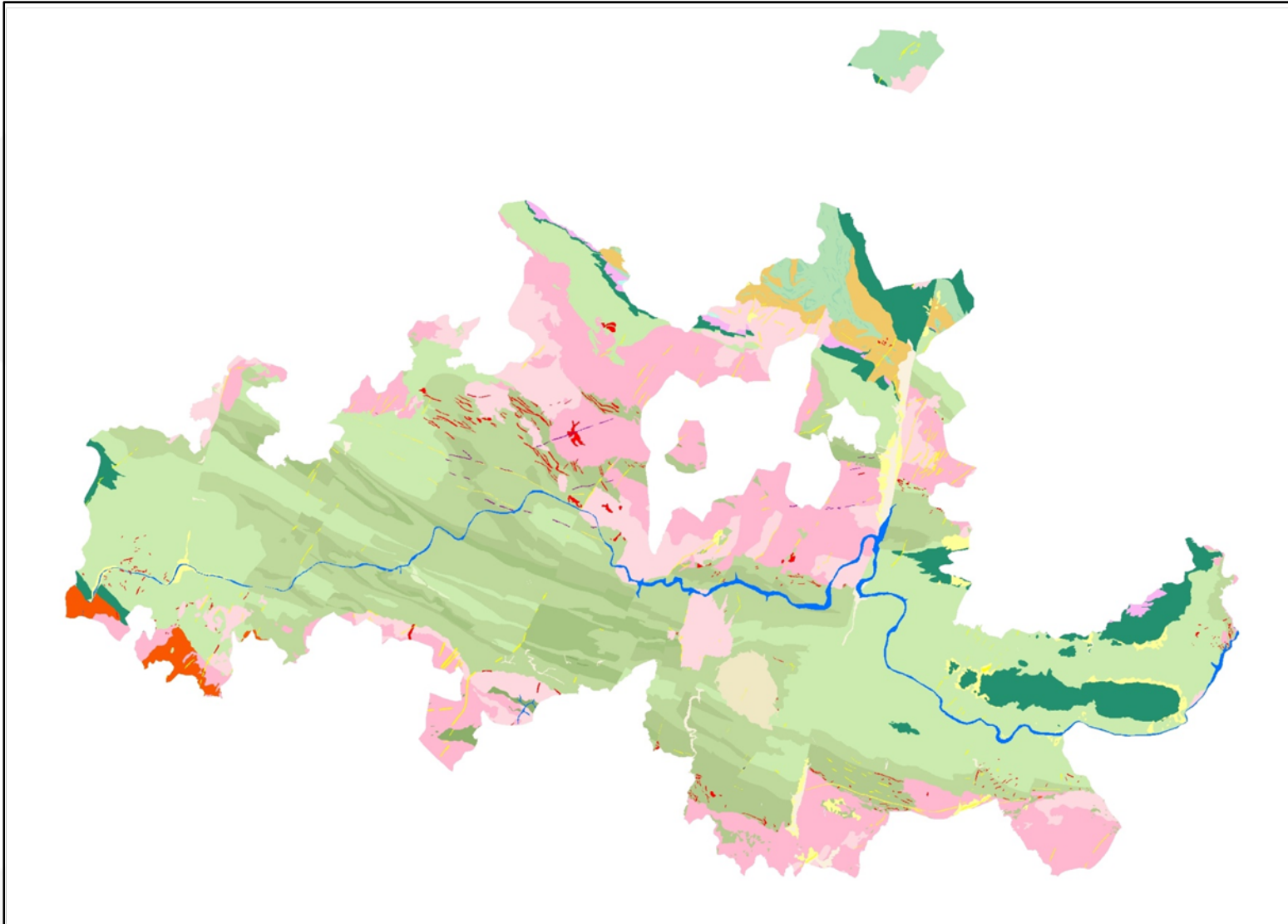
## Áreas de competência com aplicação no Projecto INSTRUMENTOS PARA CARACTERIZAÇÃO DA ORIGEM GEOGRÁFICA DOS VINHOS DA RDD

- 1. Especialização analítica – Metais em baixas concentrações, elementos Terras Raras e Razões Isotópicas (Pb/Pb)**
- 2. Experiência na caracterização química de águas, solos, sedimentos e rochas e interpretação geoquímica de dados geo-referenciados**
- 3. Conhecimento especializado da Geologia da Região – discriminações finas da natureza geológica dos terrenos não têm sido utilizadas como fonte de informação para estabelecimento de correlações com parâmetros operacionais (biológicos ou outros)**

# Carta Geológica Simplificada da RDD

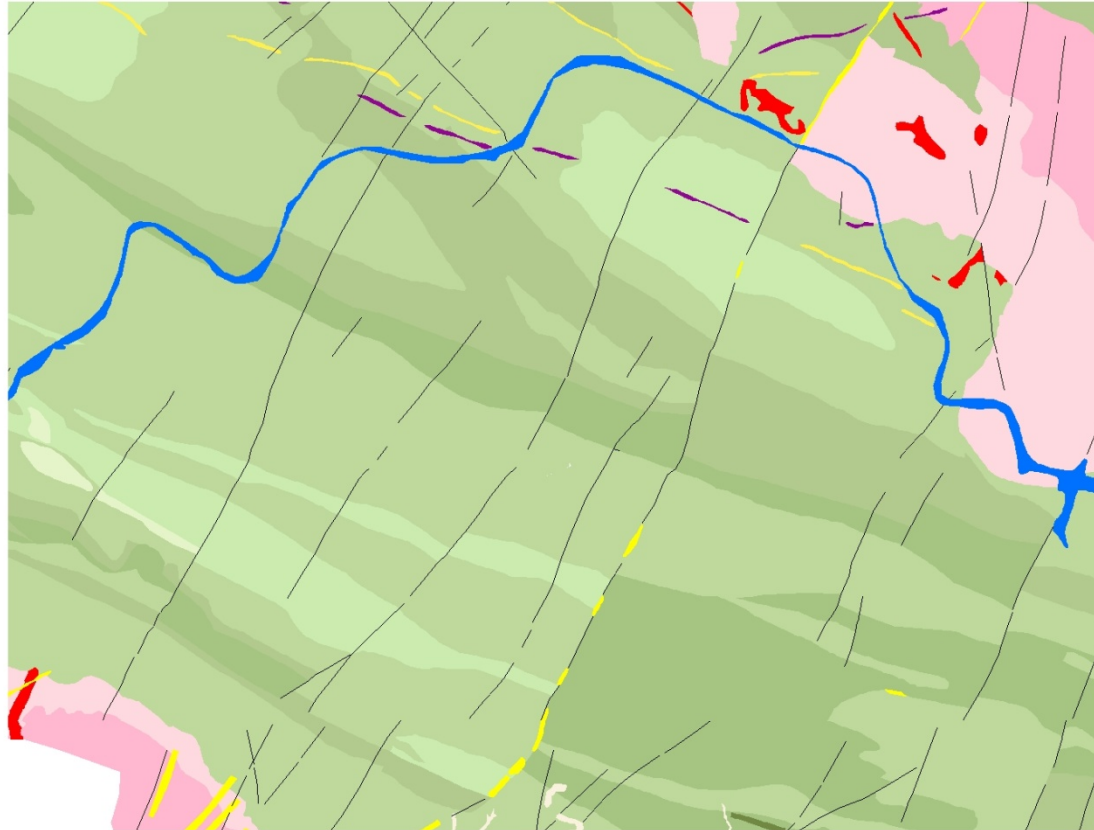
Rosa e vermelhos – granitos e rochas afins (cristalinas)

Verdes - xistos



# Carta Geológica Simplificada da RDD

## Ampliação de um extracto na Região do Pinhão



Fonte: LNEG - Cartografia Básica do Território Nacional (2009)



LNEG - Laboratório Nacional de Energia e Geologia, I.P.

[www.lneg.pt](http://www.lneg.pt)